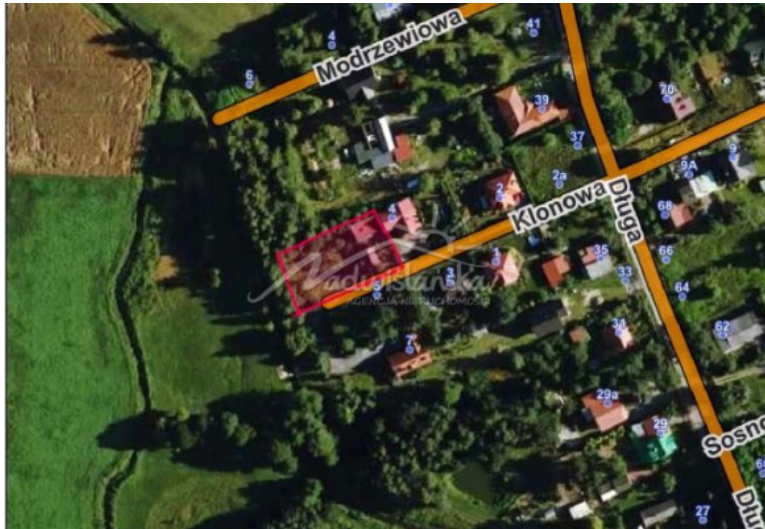


DZIAŁKA NA SPRZEDAŻ

Cena:
365 000 PLNPowierzchnia:
1 300 m²Przeznaczenie:
budownictwo jedno...**Piękna działka 1,5 km od stacji PKP**

Numer oferty	4360
Typ transakcji	sprzedaż
Cena	365 000 pln
Powierzchnia	1 300 m²
Cena za m ²	281 pln / m²
Przeznaczenie	budownictwo jednorodzin...

OPIS OFERTY**Bardzo atrakcyjna działka budowlana w miejscowości Krępa 4 km od Zalesia Górnego.**

Działka położona jest w bardzo ładnej i zabudowanej domami jednorodzinnymi okolicy. Na terenie działki znajdują się dwa domki letniskowe o powierzchni około 40m2 każdy. Działka jest w całości ogrodzona siatką oraz wyposażona w bramę wjazdową. Podjazd do domków wyłożony jest kostką. Do drogi asfaltowej około 100 m.

Nieruchomość jest równa, sucha z niewielką ilością małych drzewek owocowych. Działka zlokalizowana jest bardzo blisko otuliny Parku Chojnowskiego. Niewątpliwym atutem działki są widoki, które można z niej podziwiać. W pierwszym kadrze na dużą łąkę, a za nią na otulinę lasu Chojnowskiego.

Jest to miejsce doskonale zlokalizowane: do stacji PKP Ustanówek około 1,5 km, do Zalesia Górnego 4 km, a do Piaseczna około 10 km. Bardzo dobre połączenie z Warszawą zarówno pociągowe jak i samochodowe.

Zapraszamy do oglądania. **Uwaga! Kupujący nie płaci prowizji.**

Treść niniejszego ogłoszenia nie stanowi oferty handlowej w rozumieniu Kodeksu Cywilnego.

KONTAKT**Monika Baj**

biuro@nadwislanska.eu

724 420 430

Nadwiślańska Agencja Nieruchomości Armii Krajowej 46, 05-530 Góra Kalwaria