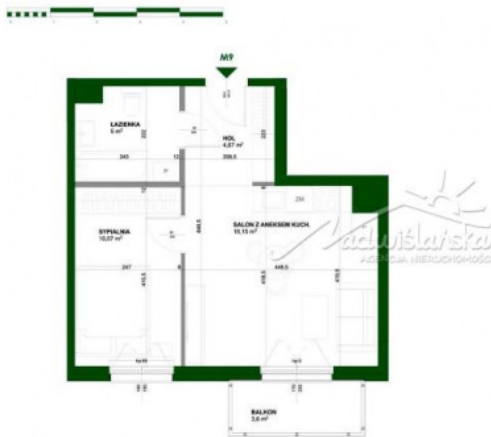


MIESZKANIE NA SPRZEDAŻ

 Cena:
332 000 PLN

 Powierzchnia:
37,89 m²

 Liczba pokoi:
2

 Piętro:
1
Kameralne, dwupokojowe mieszkanie na I piętrze



| | |
|---|----------------------|
| POWIERZCHNIA UŻYTKOWA [m ²] | 37,89 |
| MIESZKANIE | NR 9 |
| BUDYNEK | 2 |
| ZESTAWIENIE POWIERZCHNI: | |
| HOL | 4,67 m ² |
| SALON Z ANEKSEM KUCHENNYM | 18,15 m ² |
| SYPIALNIA | 10,07 m ² |
| ŁAZIENKA | 5,00 m ² |
| BALKON | 3,60 m ² |

| | |
|------------------------|----------------------------|
| Numer oferty | 4403 |
| Typ transakcji | sprzedaż |
| Cena | 332 000 pln |
| Powierzchnia | 37.89 m ² |
| Cena za m ² | 8 762 pln / m ² |
| Liczba pokoi | 2 |

OPIS OFERTY
Kameralne dwupokojowe mieszkanie wykończone pod klucz.

Atrakcyjna mieszkanie o powierzchni 37,89 m² znajduje się na pierwszym piętrze w bloku usytuowanym około 1 km od w centrum miasta.

Mieszkanie składa się z:

- holu (4,67 m²),
- salonu z aneksem kuchennym oraz wyjściem na balkon (18,15 m²).
- sypialni (10,07 m²),
- łazienki (5 m²).

Mieszkanie sprzedawane jest wykończone "pod klucz". W lokalu zamontowane są drzwi wewnętrzne, a na podłogach ułożone są panele. W przedpokoju znajduje się terakota. W łazience ułożone są płytki, a na podłodze terakota. Zamontowane są również: kabina prysznicowa, zlew, szafka pod umywalką, wc oraz lustro.

W cenę mieszkania wchodzi również cała zabudowa kuchenna projektowana na wymiar. Szafki na wysoki połysk lub matowe z blatem, okapem, kuchenką, piecykiem oraz zmywarką.

Uwaga! Zdjęcia mieszkania są zdjęciami poglądowymi z poprzednich realizacji. Lokale są sukcesywnie wykańczane są przez projektanta wedle jego wizji. W przypadku zakupu mieszkania przed jego wykończeniem mogą mieć Państwo wpływ na jego wygląd. Można wybrać kolor kuchni, podłogi, drzwi oraz wyglądu łazienki. Taka forma jest bardzo popularna wśród naszych klientów.

Istnieje możliwość dokupienia miejsca garażowego, postojowego oraz komórki.

Mieszkanie znajduje się na osiedlu położonym w odległości około 1 km od centrum miasta. Szkoła podstawowa i przedszkole znajdują się w odległości około 800 m, w pobliżu jest przystanek autobusowy (autobus podmiejski 724 kursuje do metra Kabaty), przychodnie, apteki, poczta, basen oraz liczne sklepy.

Zapraszam do oglądania. Uwaga! Kupujący nie płaci prowizji.

Treść niniejszego ogłoszenia nie stanowi oferty handlowej w rozumieniu Kodeksu Cywilnego.

KONTAKT

Monika Baj

biuro@nadwislanska.eu

724 420 430

Nadwiślańska Agencja Nieruchomości Armii Krajowej 46, 05-530 Góra Kalwaria